



## Las Joyas de "La Joyita"

Ricardo Pelz Marín  
y  
Karla Pelz Serrano

## La Joyita

- Tuvo 3 establecimientos comerciales en la ciudad de México: todos en la misma calle, 1ª. de San Francisco, de la ciudad de México; primero en el número 16, y más tarde, en los números 13 y 14.
- Sólo editó 2 series de postales, una sin color y la otra a colores.
- Se conocen postales extranjeras comercializadas en su primer establecimiento.

## Serie Gris

- Se conocen 53 postales de esta serie.
- La mayoría en formato, horizontal, únicamente 3 en formato vertical.
- Todas sin división por el reverso, por lo que se les ubica como impresas antes de 1907.

## Reverso de las tarjetas



## Circuladas de la Serie Gris

- Casi todas circularon entre 1905 y 1910, aunque una fue circulada en 1930.
- La más temprana circulada, es de mayo de 1905.
- Las postales circuladas de esta serie, fueron enviadas a: Francia, EUA y la República Oriental del Uruguay.

## Fotógrafos de la Serie Gris

- Se han identificado fotos de:
  - C. B. Waite
  - Scott
  - La Rochester
  - Kahlo

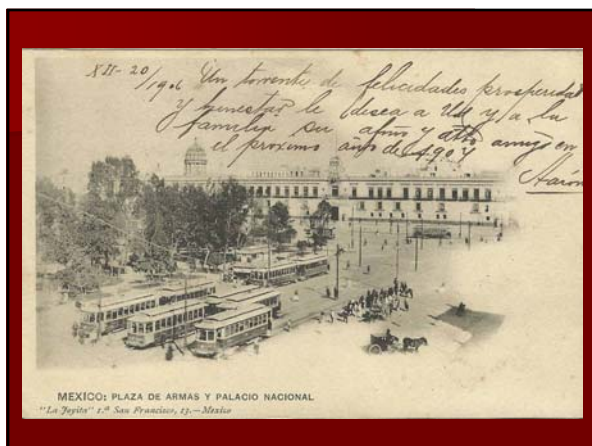
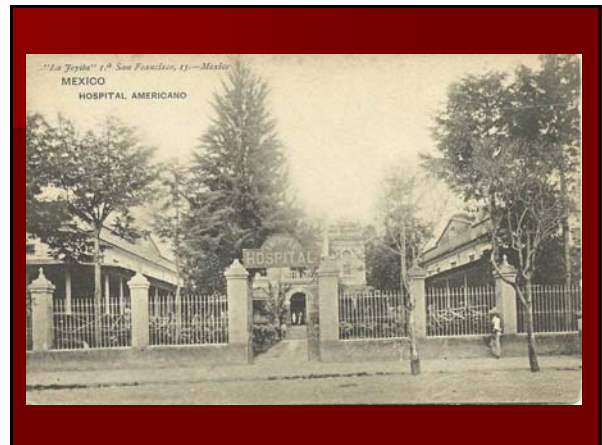
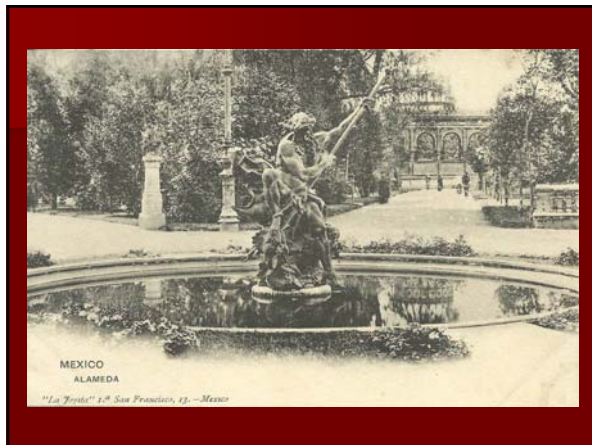


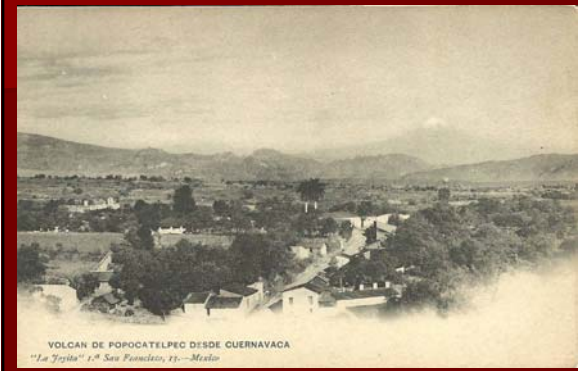
## Temas de la Serie Gris

- Calles y Avenidas
- Edificios Civiles
- Edificios Religiosos
- Monumentos
- Parques y Jardines
- Paisajes Campesinos
- Paisajes Urbanos
- Tipos populares

## Localidades Importantes

- |                    |                   |
|--------------------|-------------------|
| ■ Ciudad de México | ■ Pachuca         |
| ■ Colima           | ■ Puebla          |
| ■ Cuernavaca       | ■ Querétaro       |
| ■ Guadalajara      | ■ San Luis Potosí |
| ■ Guadalupe        | ■ Zacatecas       |
| ■ Lagos            | ■ Veracruz        |
| ■ León             |                   |

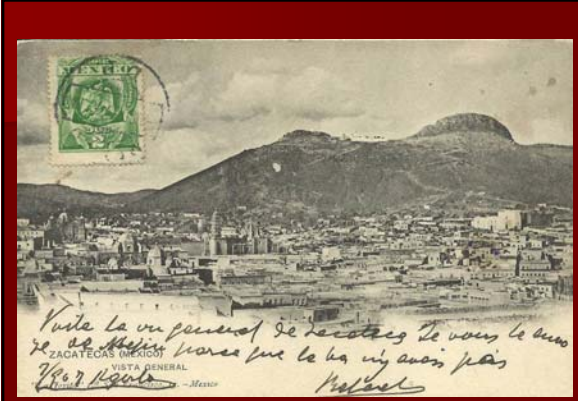




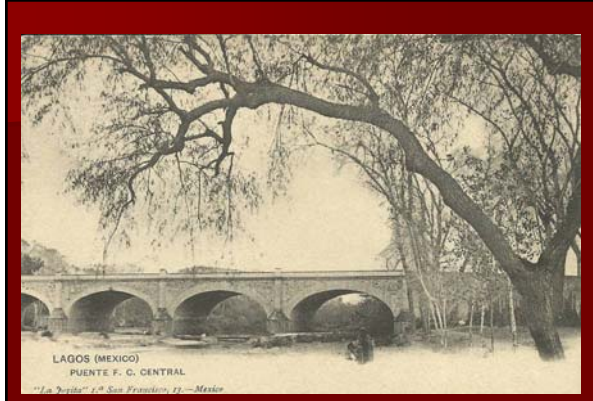
VOLCAN DE POPOCATEPEC DESDE GUERRAVACA  
 "La Joyita" 1.<sup>a</sup> San Francisco, 25.—Mexico



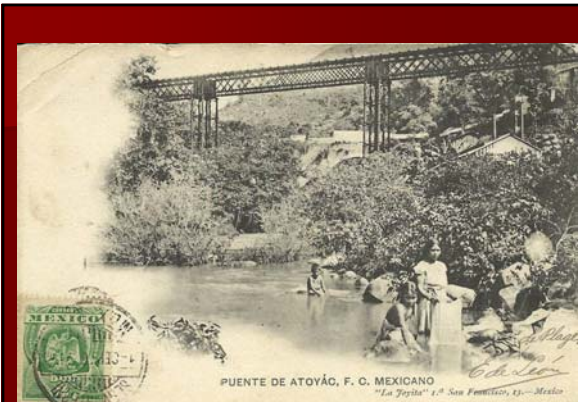
VOLCAN DE COLIMA EN ERUPCIÓN  
 "La Joyita" 2.<sup>a</sup> San Francisco, 25.—Mexico



Vista la un paisatje de recollir de vous le pais  
 de Zacatecas (Mexico) n'avez pas le bon, n'y avait pas  
 Vista General  
 "La Joyita" 1.<sup>a</sup> San Francisco, 25.—Mexico



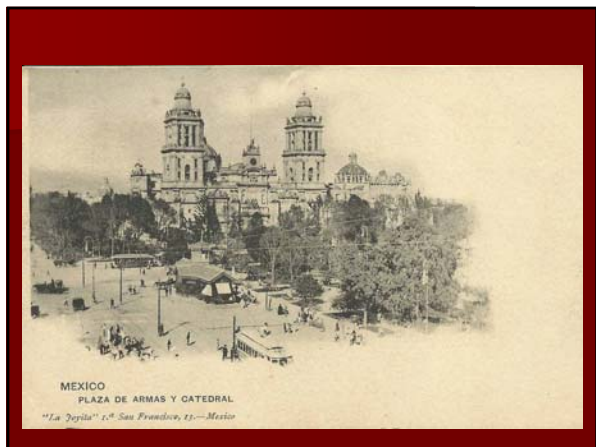
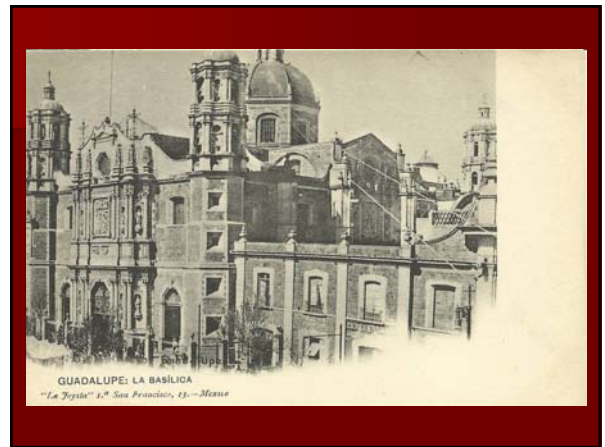
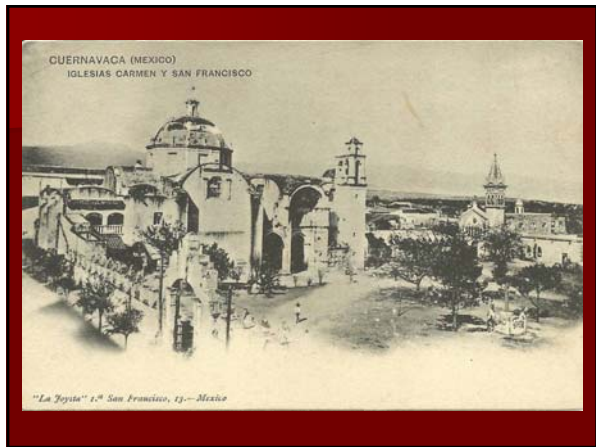
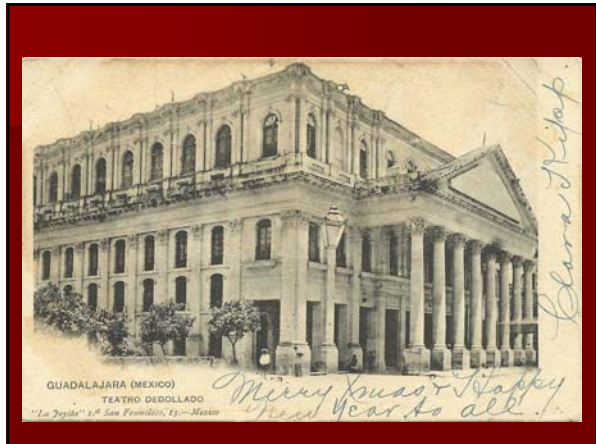
LAGOS (MEXICO)  
 PUENTE F. C. CENTRAL  
 "La Joyita" 1.<sup>a</sup> San Francisco, 25.—Mexico

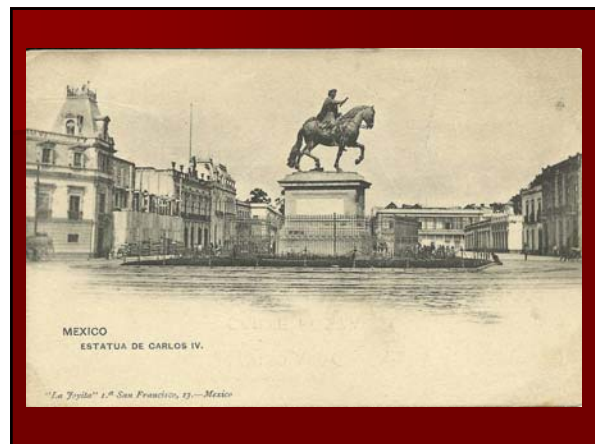
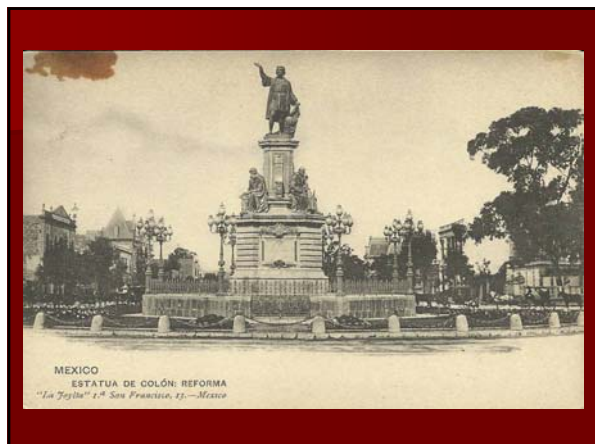


PUENTE DE ATOYÁC, F. C. MEXICANO  
 "La Joyita" 1.<sup>a</sup> San Francisco, 25.—Mexico



MEXICO  
 2.<sup>a</sup> CALLE DE LONDRES  
 Dearest Jim  
 doesn't this look  
 natural? How you was?  
 Nov 9, 1908  
 "La Joyita" 1.<sup>a</sup> San Francisco, 25.—Mexico





## Serie de Colores

- Se imprimieron 233 tarjetas postales editadas a colores.
- Fueron Numeradas de la 1 a la 233.
- Se identificaron 115 postales, hasta el momento actual.
- Todas con el reverso sin dividir.

## Años de Impresión Serie de Colores

- La mayoría circuladas entre 1906 y 1910.
- Las más tempranas son de 1906.
- La más tardíamente circulada, fue circulada en 1916.
- En esta serie, se repiten varias de las postales grises, solo que ahora coloreadas.

## Fotógrafos de la Serie de Colores

- Se han identificado fotos de:
  - C. B. Waite
  - Scott
  - Carmichel
  - Kahlo

## Temas de la Serie Color

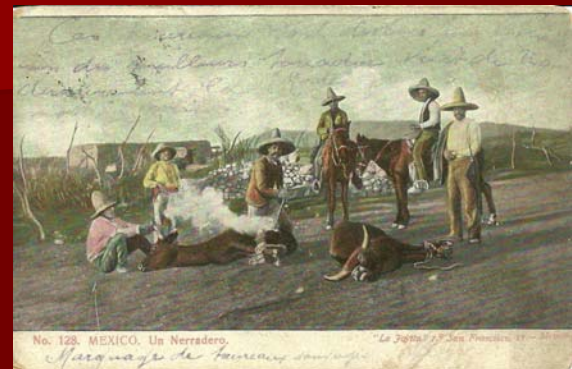
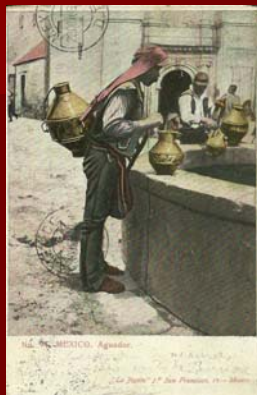
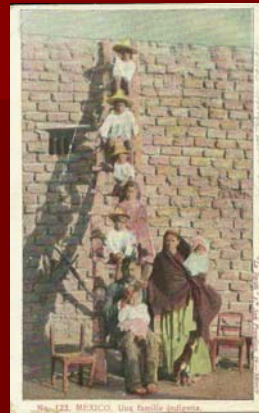
- Calles y Avenidas
- Edificios Civiles
- Edificios Religiosos
- Monumentos
- Parques y Jardines
- Paisajes Campesinos
- Paisajes Urbanos
- Piezas Arqueológicas
- Ruinas Arqueológicas
- Tipos populares

## Localidades Importantes

- |                          |                   |
|--------------------------|-------------------|
| ■ Aguascalientes         | ■ Mazatlán        |
| ■ Altata                 | ■ Misantla        |
| ■ Calimaya               | ■ Mitla           |
| ■ Celaya                 | ■ Morelia         |
| ■ Chapultepec            | ■ Necaxa          |
| ■ Ciudad de México       | ■ Orizaba         |
| ■ Ciudad Juárez          | ■ Pachuca         |
| ■ Coyoacán               | ■ Puebla          |
| ■ Cuernavaca             | ■ San Ángel       |
| ■ Desierto de los Leones | ■ San Angelin     |
| ■ Frontera, Tabasco      | ■ San Luis Potosí |
| ■ Guadalajara            | ■ Tacubaya        |
| ■ Guadalupe              | ■ Tepic           |
| ■ Guanajuato             | ■ Texcoco         |
| ■ León                   | ■ Tlalpan         |
| ■ Los Remedios           | ■ Veracruz        |
| ■ Mazatlán               | ■ Zacatecas       |

## Horrores ortográficos

- Las postales de la Serie de Colores, están llenas de errores ortográficos y de otro tipo.
- Es muy factible que el editor, fuera extranjero, por la cantidad de faltas y errores en los nombres.





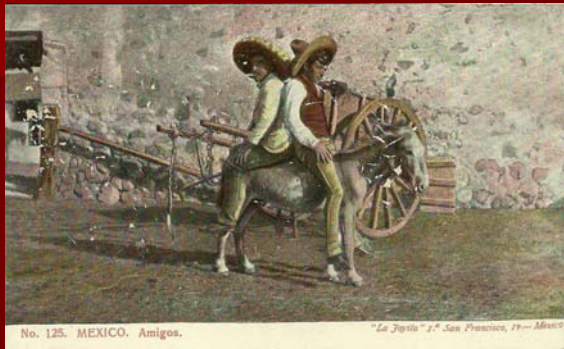
No. 112. MEXICO. Lethers.

"La Jipita" 2.<sup>e</sup> San Francisco, 19—Mex.



No. 121. MEXICO. Un baile.

"La Jipita" 2.<sup>e</sup> San Francisco, 19—Mex



No. 125. MEXICO. Amigos.

"La Jipita" 2.<sup>e</sup> San Francisco, 19—Mex



No. 121. MEXICO. La Castiglione.

Illustration by ...



MEXICO. Tlachiquero.

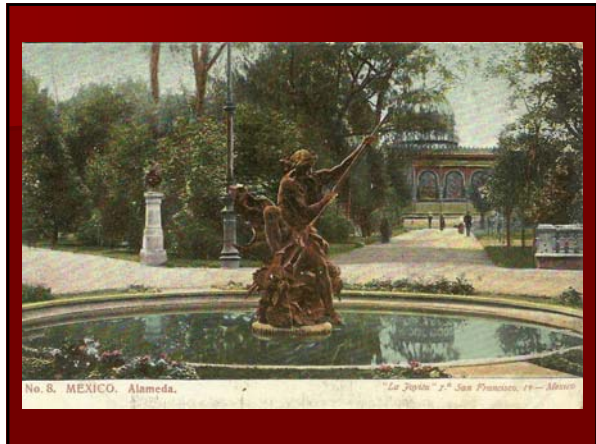
*Illustration by ...  
Mexico 1907 ...*

*Voici comment on tire le foulque*

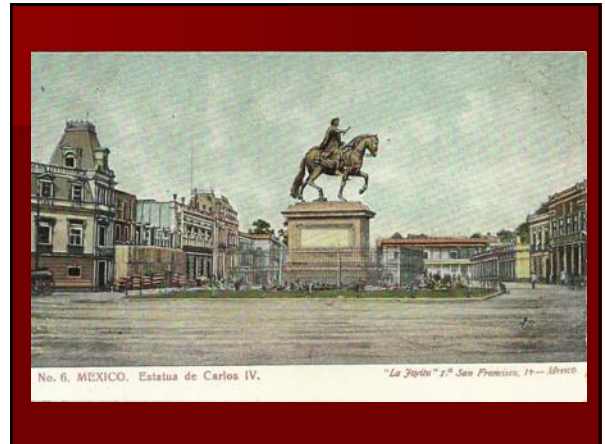


MEXICO. Gringo en un Magney.

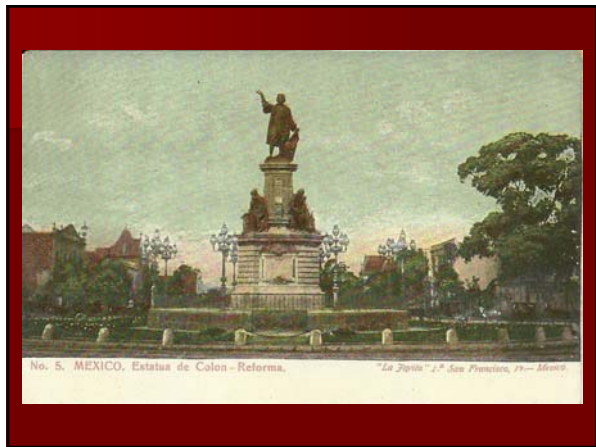
*Illustration by ...  
Mexico 1907 ...*



No. 8. MEXICO. Alameda. "La Jopita" 1.<sup>o</sup> San Francisco, 19—Mexico



No. 6. MEXICO. Estatua de Carlos IV. "La Jopita" 1.<sup>o</sup> San Francisco, 19—Mexico



No. 5. MEXICO. Estatua de Colon-Reforma. "La Jopita" 1.<sup>o</sup> San Francisco, 19—Mexico

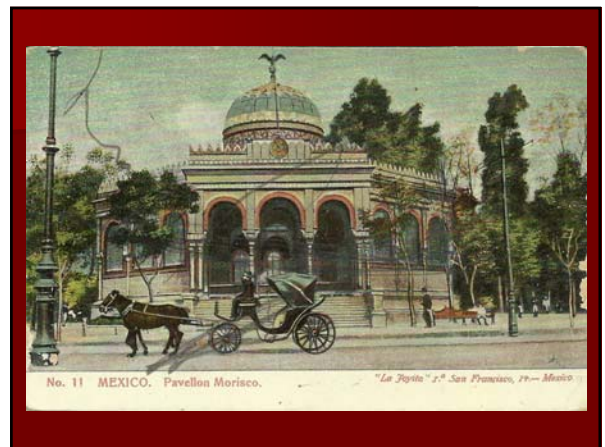


MEXICO.  
Salto del Agua.

No. 87.

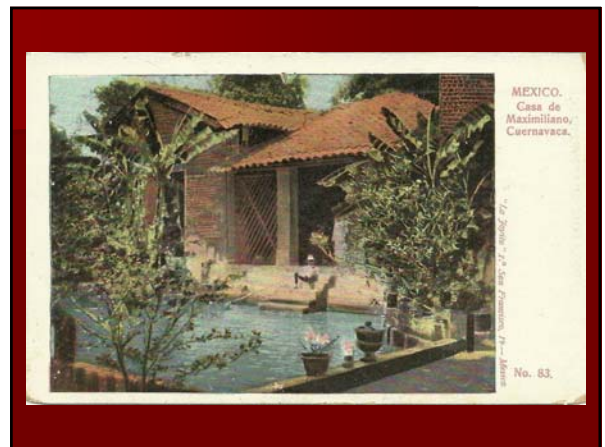
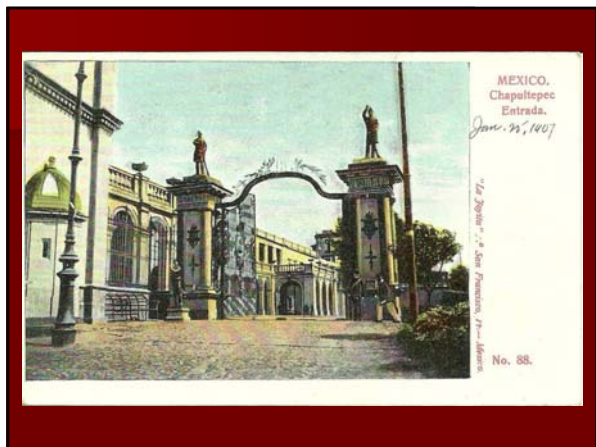
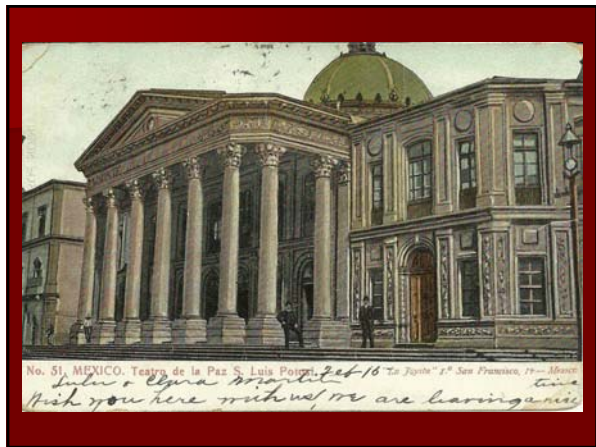
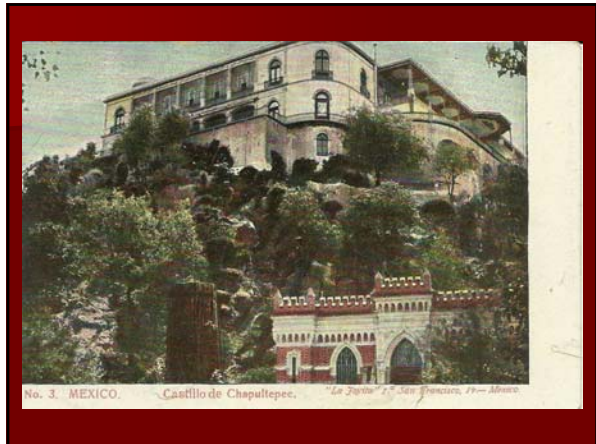


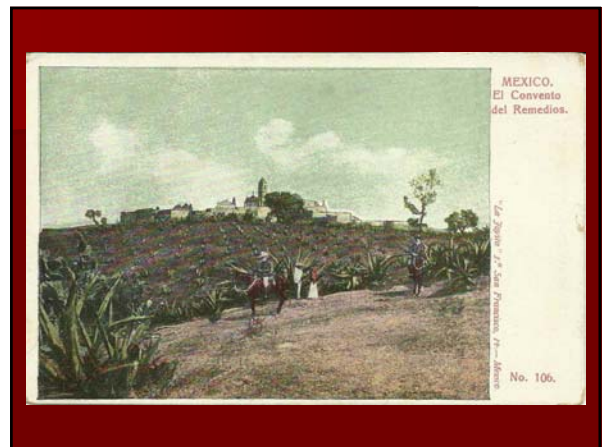
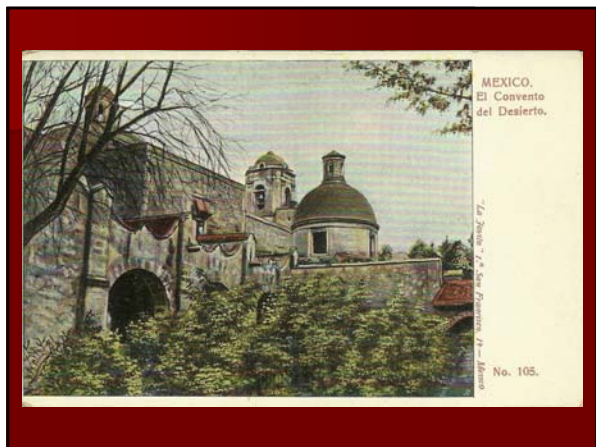
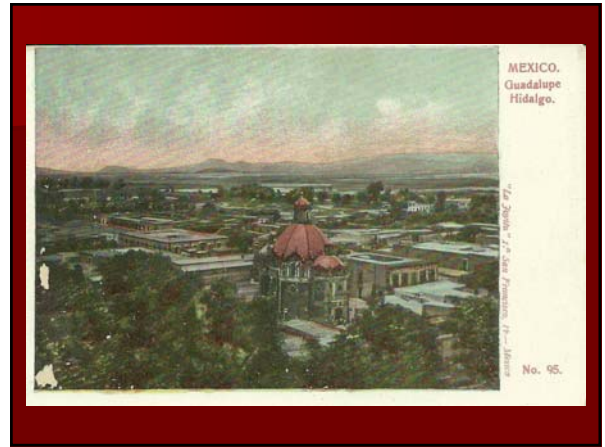
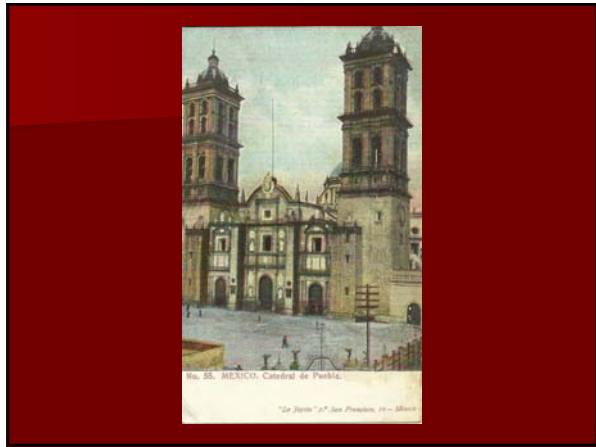
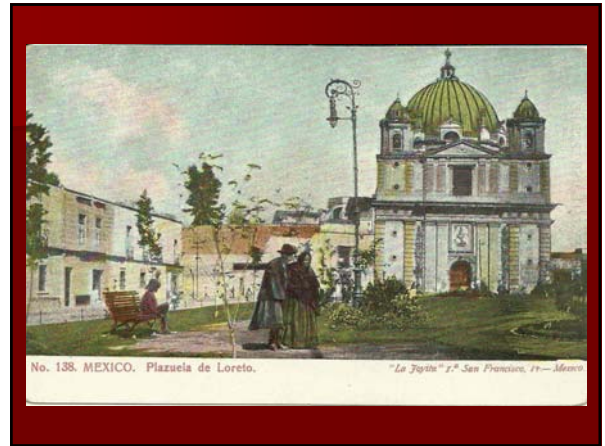
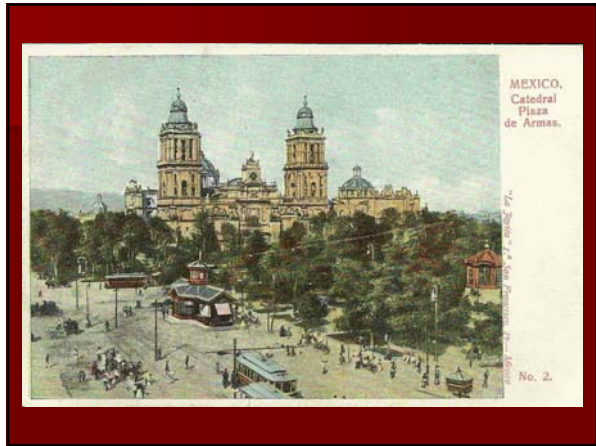
No. 7. MEXICO. Plaza de Armas y palacio nacional "La Jopita" 1.<sup>o</sup> San Francisco, 19—Mexico

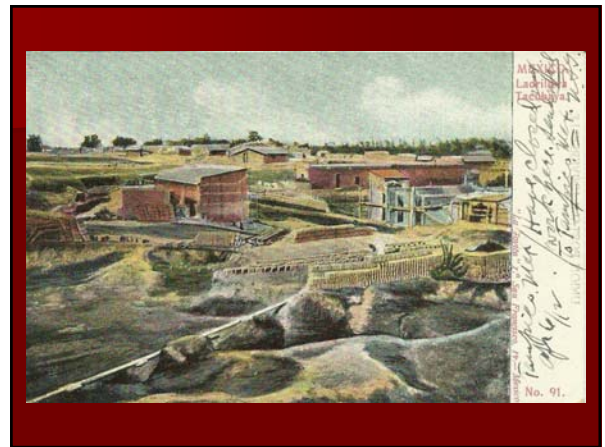
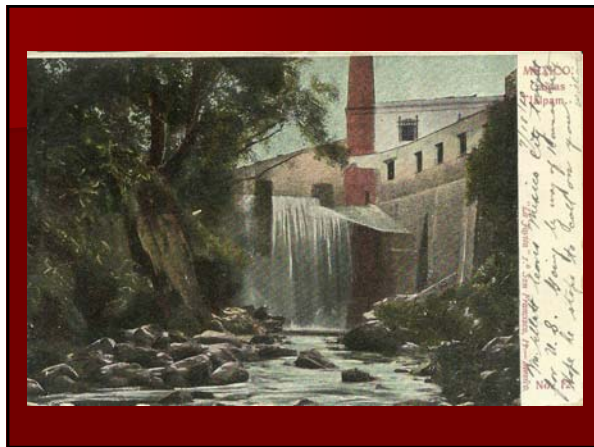
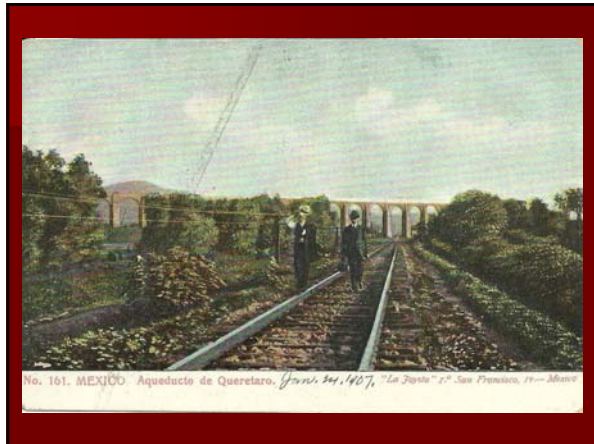


No. 11 MEXICO. Pavellon Morisco. "La Jopita" 1.<sup>o</sup> San Francisco, 19—Mexico









## La Joyita

- En total, editó, al menos, 286 tarjetas postales, 233 a colores y 53 de la Serie Gris.
- Parece ser, que ambas series fueron impresas en México, con un año de separación entre ellas.
- Al parecer, la Serie de Colores, fue la que duró más tiempo en el mercado, y quizás, fue la de mayor tiraje.
- Es posible que su dueño y/o editor fuera extranjero.

